

14.04.2021

Boletim SESI

COVID-19

**VAMOS JUNTOS
SUPERAR
ESSA CRISE.**

**A INDÚSTRIA NO COMBATE
À COVID-19.**

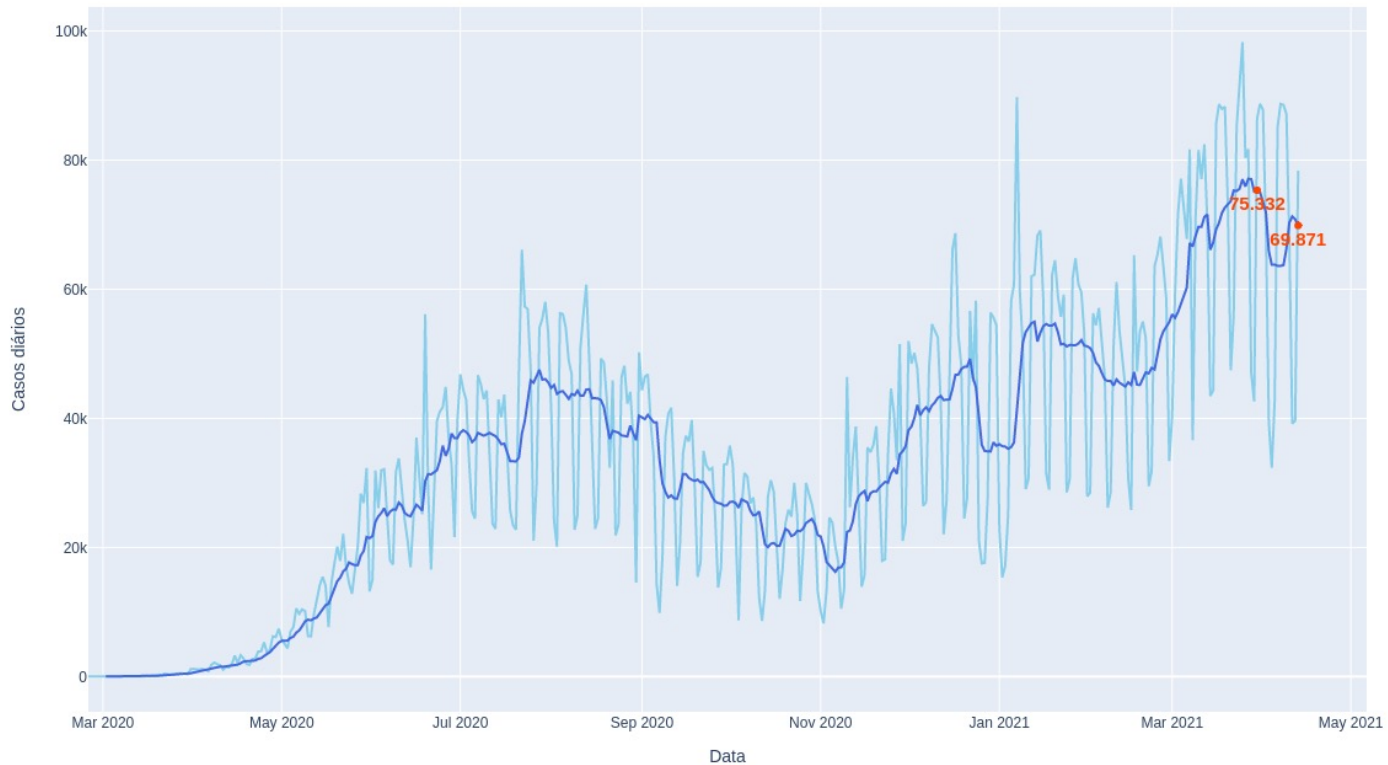


**VAMOS JUNTOS
SUPERAR
ESSA CRISE.**

A INDÚSTRIA NO COMBATE
À COVID-19.

Em 13 de abril, a média móvel nacional de casos (7 dias) apresentou tendência de redução em relação ao número registrado 14 dias antes: **69.871 casos confirmados diariamente**, versus 75.332 na média móvel de 30 de março (**redução de 7,2%**).

Casos diários - Brasil (até 13/04/2021)



— Casos diários
— Média móvel de casos diários (7 dias)

**VAMOS JUNTOS
SUPERAR
ESSA CRISE.**

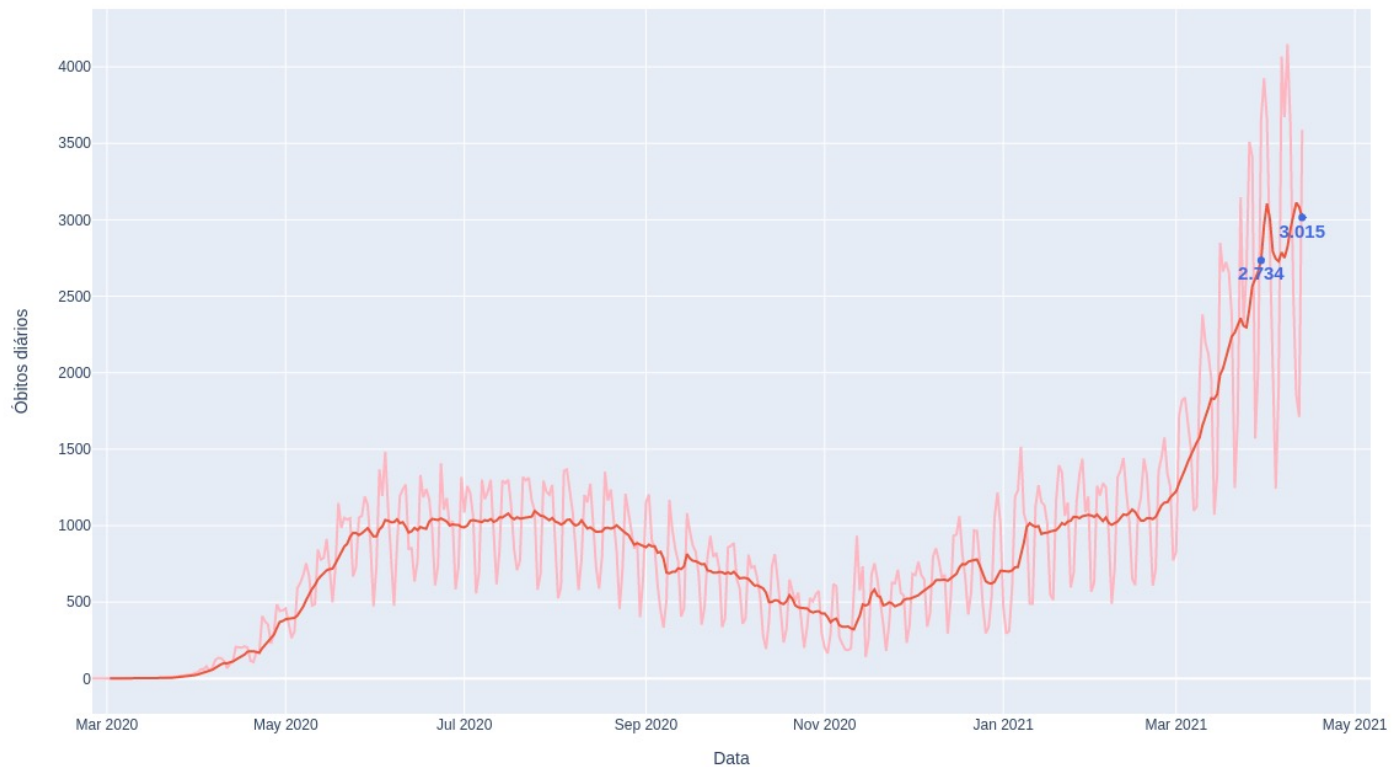
**A INDÚSTRIA NO COMBATE
À COVID-19.**

**VAMOS JUNTOS
SUPERAR
ESSA CRISE.**

A INDÚSTRIA NO COMBATE
À COVID-19.

O número de óbitos segue em alta no país. Em 13 de abril, a **média móvel de óbitos diários era de 3.015**, em comparação com os 2.734 registrados em 30 de março (**aumento de 10,3%**).

Óbitos diários - Brasil (até 13/04/2021)



— Óbitos diários
— Média móvel de óbitos diários (7 dias)

**VAMOS JUNTOS
SUPERAR
ESSA CRISE.**

A INDÚSTRIA NO COMBATE
À COVID-19.

**VAMOS JUNTOS
SUPERAR
ESSA CRISE.**

A INDÚSTRIA NO COMBATE
À COVID-19.

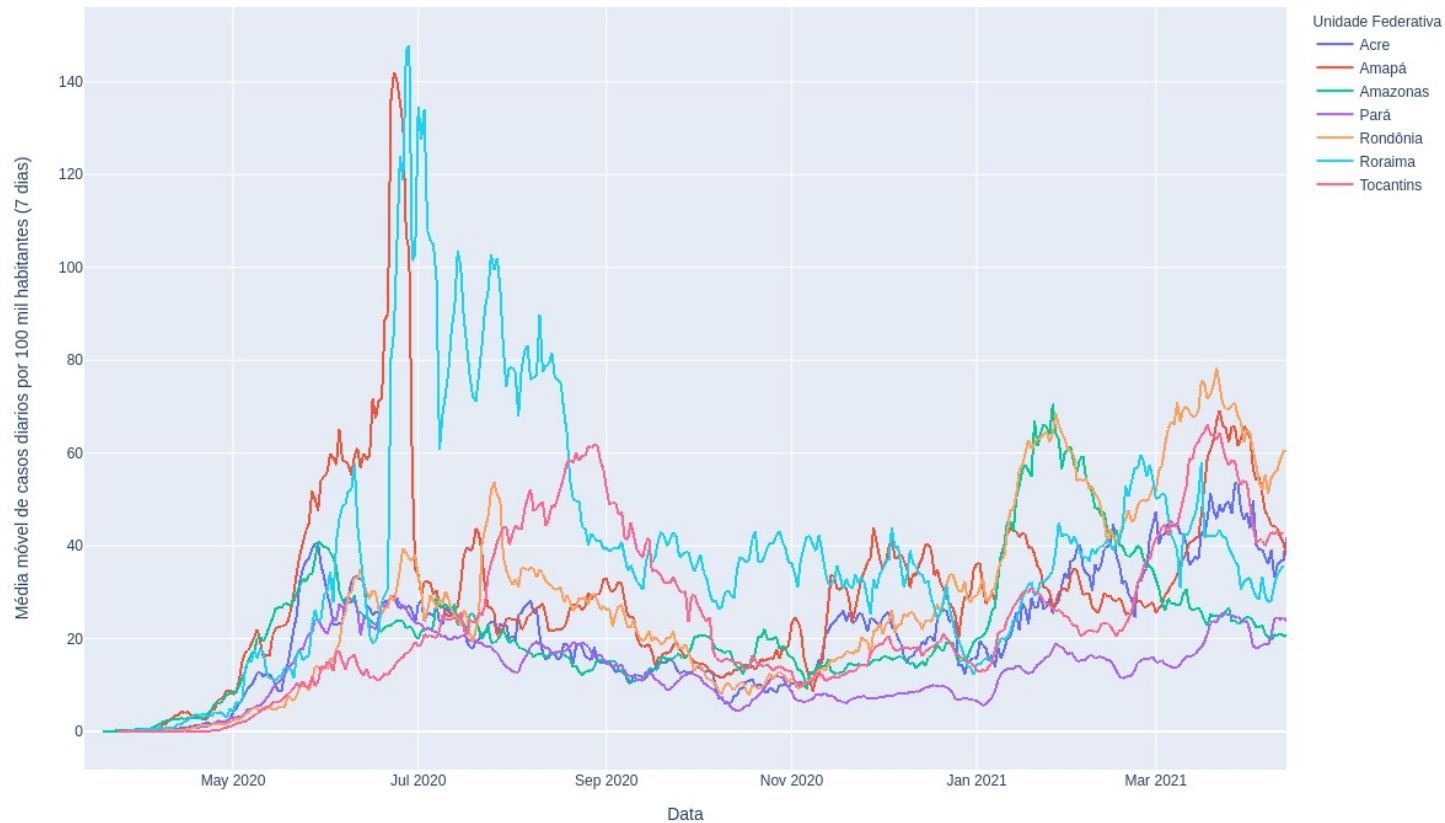
Em 13 de abril, **Rondônia era a unidade federativa com a maior proporção de casos confirmados em relação à população** – um média móvel de 60,5 novos casos confirmados por 100 mil habitantes, por dia.

**VAMOS JUNTOS
SUPERAR
ESSA CRISE.**

A INDÚSTRIA NO COMBATE
À COVID-19.

Outras unidades federativas com médias móveis acima de 50 novos casos diários por 100 mil habitantes na data eram **Mato Grosso (57,9) e Ceará (51,6).**

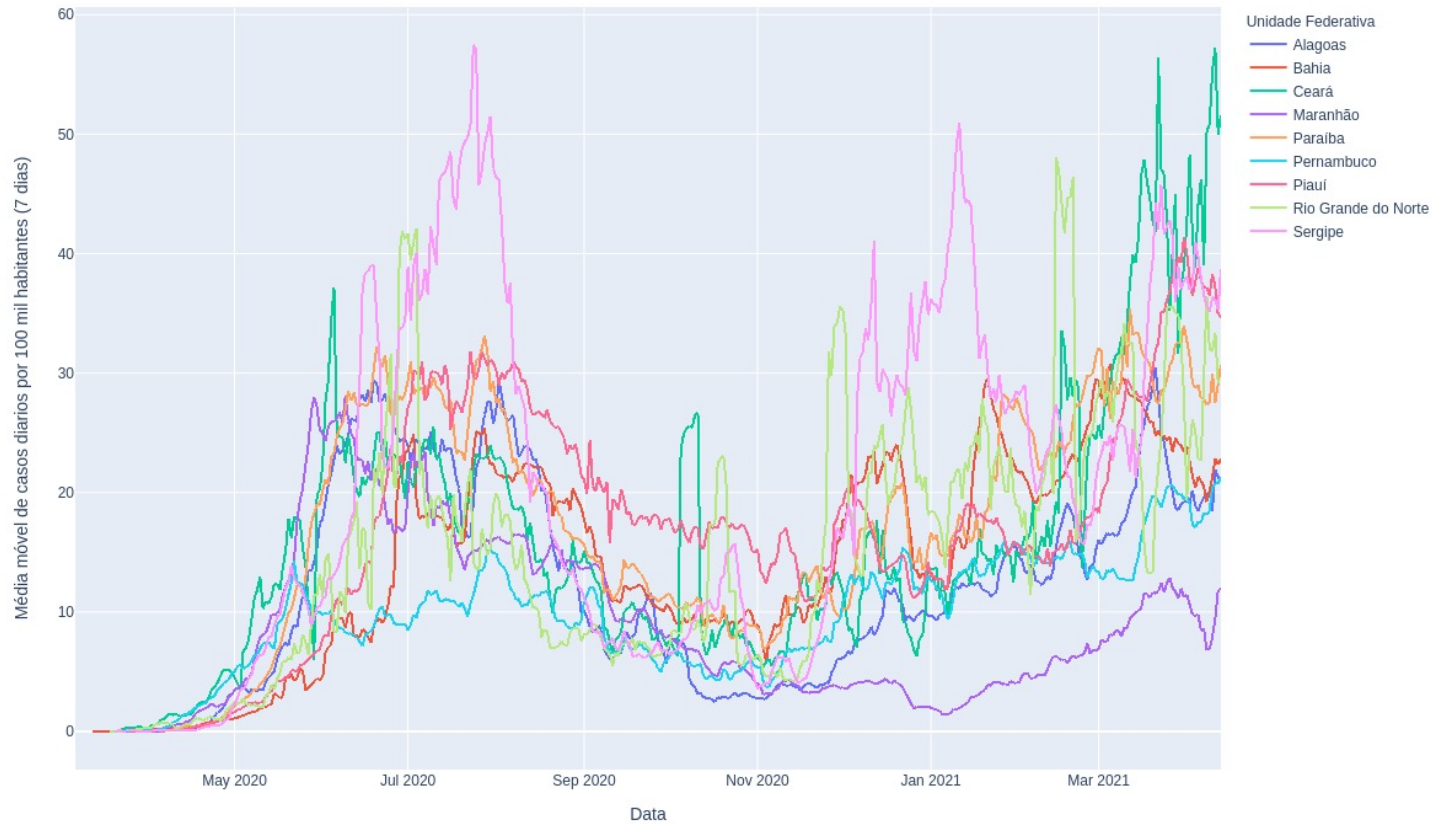
Média móvel de casos diários por 100 mil habitantes nas unidades federativas - Região Norte (até 13/04/2021)



**VAMOS JUNTOS
SUPERAR
ESSA CRISE.**

**A INDÚSTRIA NO COMBATE
À COVID-19.**

Média móvel de casos diários por 100 mil habitantes nas unidades federativas - Região Nordeste (até 13/04/2021)



**VAMOS JUNTOS
SUPERAR
ESSA CRISE.**

**A INDÚSTRIA NO COMBATE
À COVID-19.**

Média móvel de casos diários por 100 mil habitantes nas unidades federativas - Região Centro-Oeste (até 13/04/2021)



**VAMOS JUNTOS
SUPERAR
ESSA CRISE.**

**A INDÚSTRIA NO COMBATE
À COVID-19.**

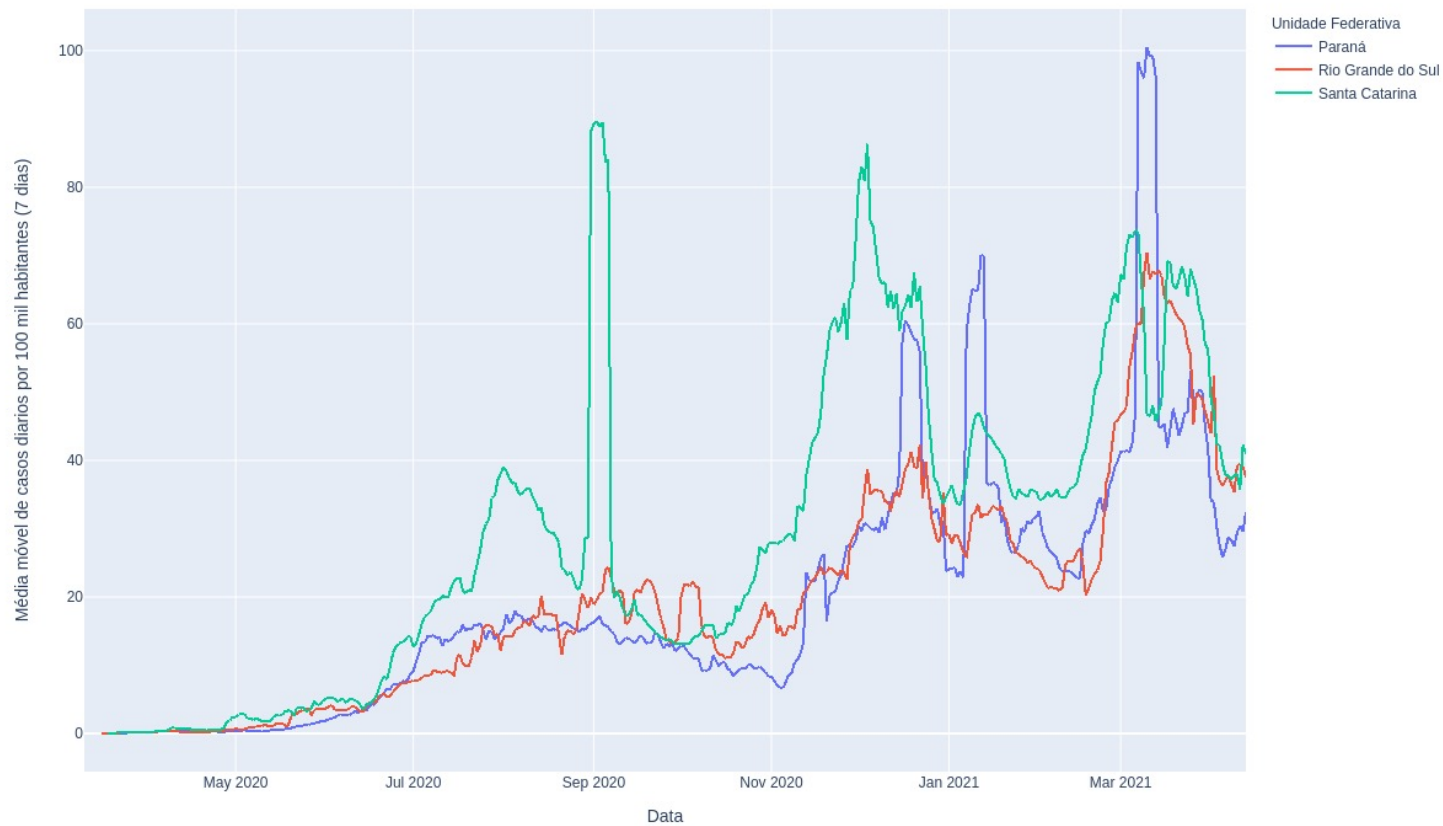
Média móvel de casos diários por 100 mil habitantes nas unidades federativas - Região Sudeste (até 13/04/2021)



**VAMOS JUNTOS
SUPERAR
ESSA CRISE.**

**A INDÚSTRIA NO COMBATE
À COVID-19.**

Média móvel de casos diários por 100 mil habitantes nas unidades federativas - Região Sul (até 13/04/2021)



**VAMOS JUNTOS
SUPERAR
ESSA CRISE.**

**A INDÚSTRIA NO COMBATE
À COVID-19.**

**VAMOS JUNTOS
SUPERAR
ESSA CRISE.**

A INDÚSTRIA NO COMBATE
À COVID-19.

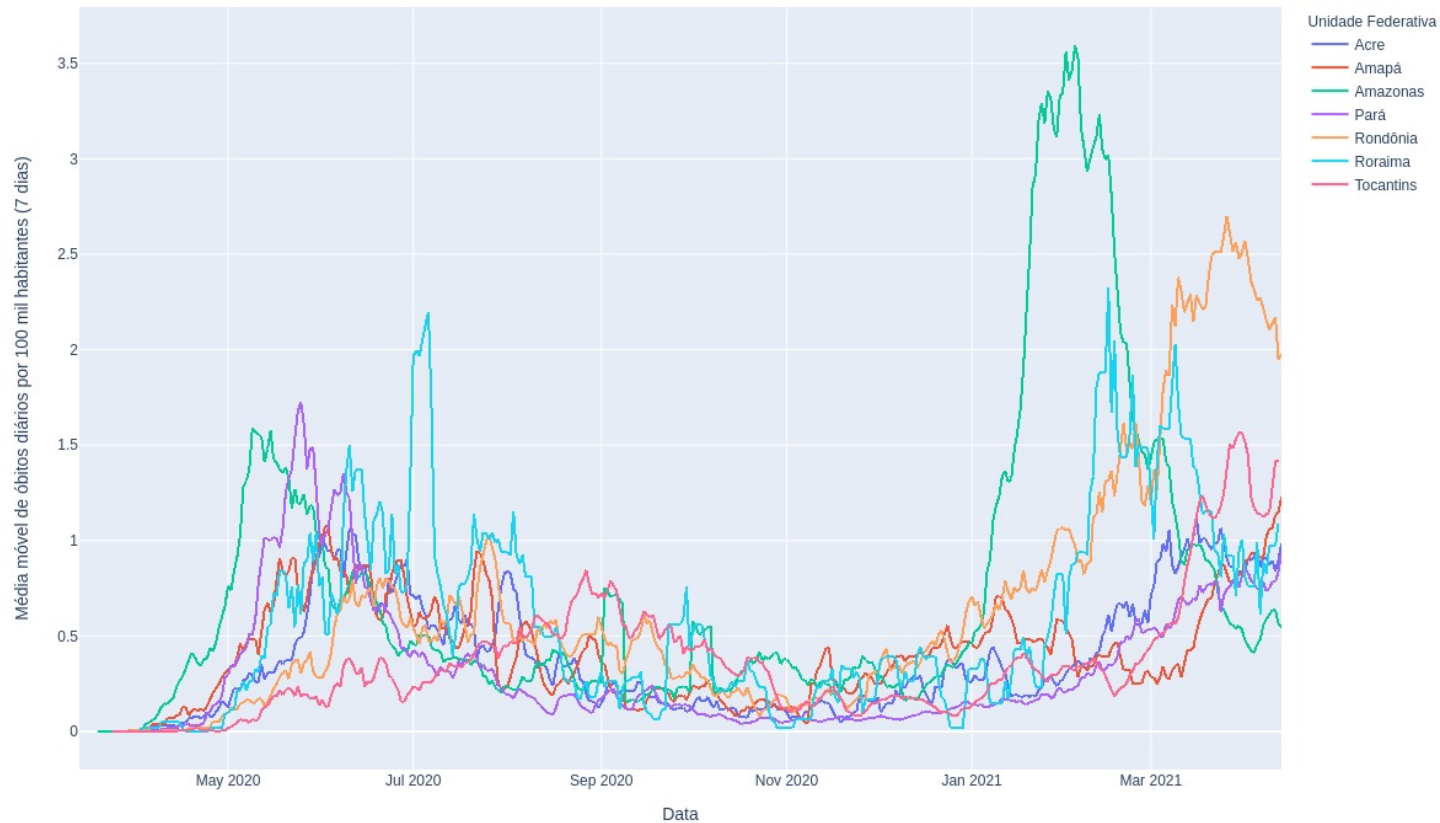
Em número de óbitos em relação ao tamanho da população, a unidade federativa com o quadro mais grave em 13 de abril era o **Paraná, com média móvel de 2,3 óbitos diários por 100 mil habitantes.**

**VAMOS JUNTOS
SUPERAR
ESSA CRISE.**

A INDÚSTRIA NO COMBATE
À COVID-19.

Também apresentavam médias móveis acima de 2,0 óbitos diários por 100 mil habitantes na data o **Mato Grosso (2,2) e o Distrito Federal (2,2).**

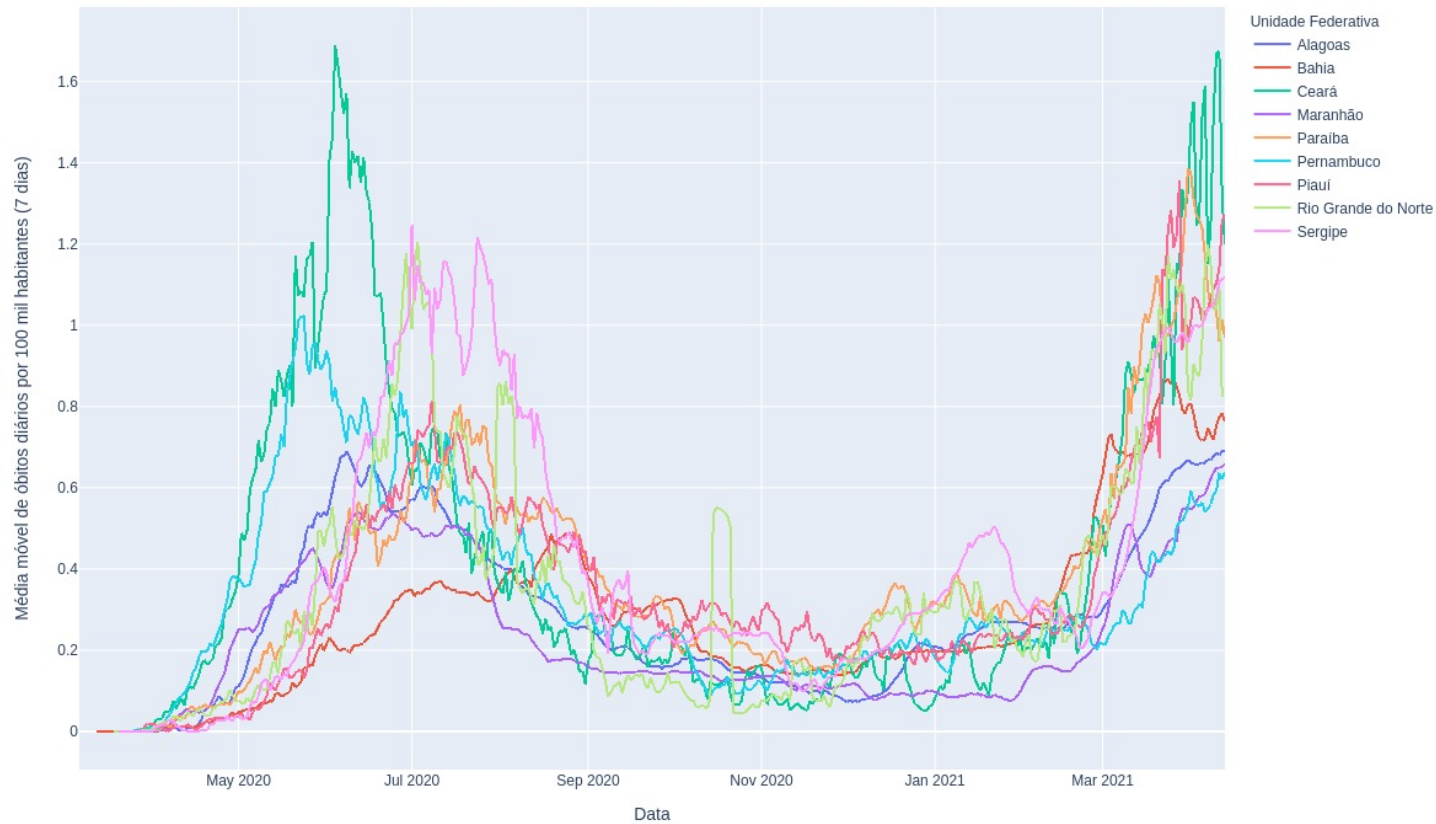
Média móvel de óbitos diários por 100 mil habitantes nas unidades federativas - Região Norte (até 13/04/2021)



**VAMOS JUNTOS
SUPERAR
ESSA CRISE.**

**A INDÚSTRIA NO COMBATE
À COVID-19.**

Média móvel de óbitos diários por 100 mil habitantes nas unidades federativas - Região Nordeste (até 13/04/2021)



**VAMOS JUNTOS
SUPERAR
ESSA CRISE.**

**A INDÚSTRIA NO COMBATE
À COVID-19.**

Média móvel de óbitos diários por 100 mil habitantes nas unidades federativas - Região Centro-Oeste (até 13/04/2021)



**VAMOS JUNTOS
SUPERAR
ESSA CRISE.**

**A INDÚSTRIA NO COMBATE
À COVID-19.**

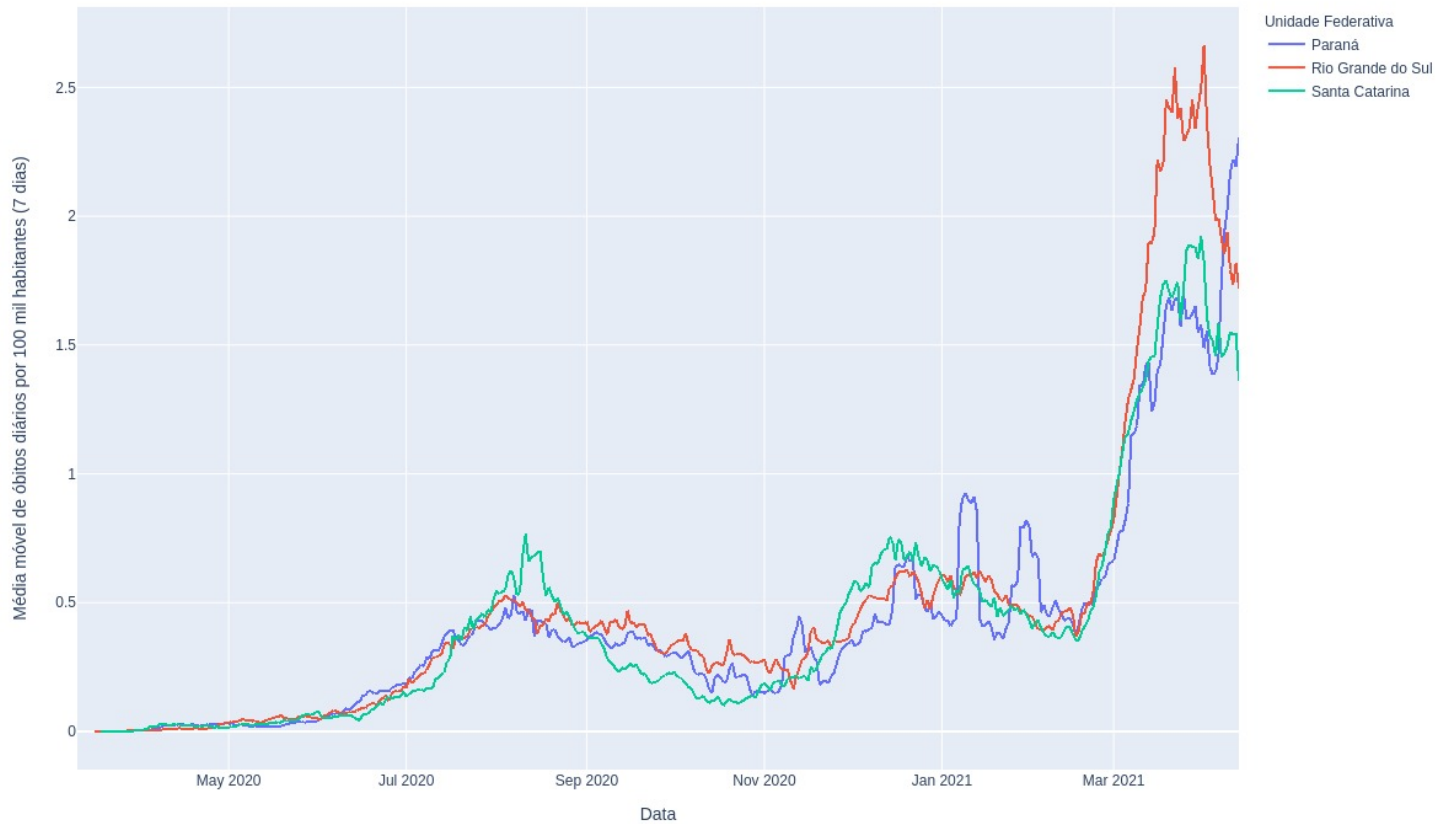
Média móvel de óbitos diários por 100 mil habitantes nas unidades federativas - Região Sudeste (até 13/04/2021)



**VAMOS JUNTOS
SUPERAR
ESSA CRISE.**

**A INDÚSTRIA NO COMBATE
À COVID-19.**

Média móvel de óbitos diários por 100 mil habitantes nas unidades federativas - Região Sul (até 13/04/2021)



**VAMOS JUNTOS
SUPERAR
ESSA CRISE.**

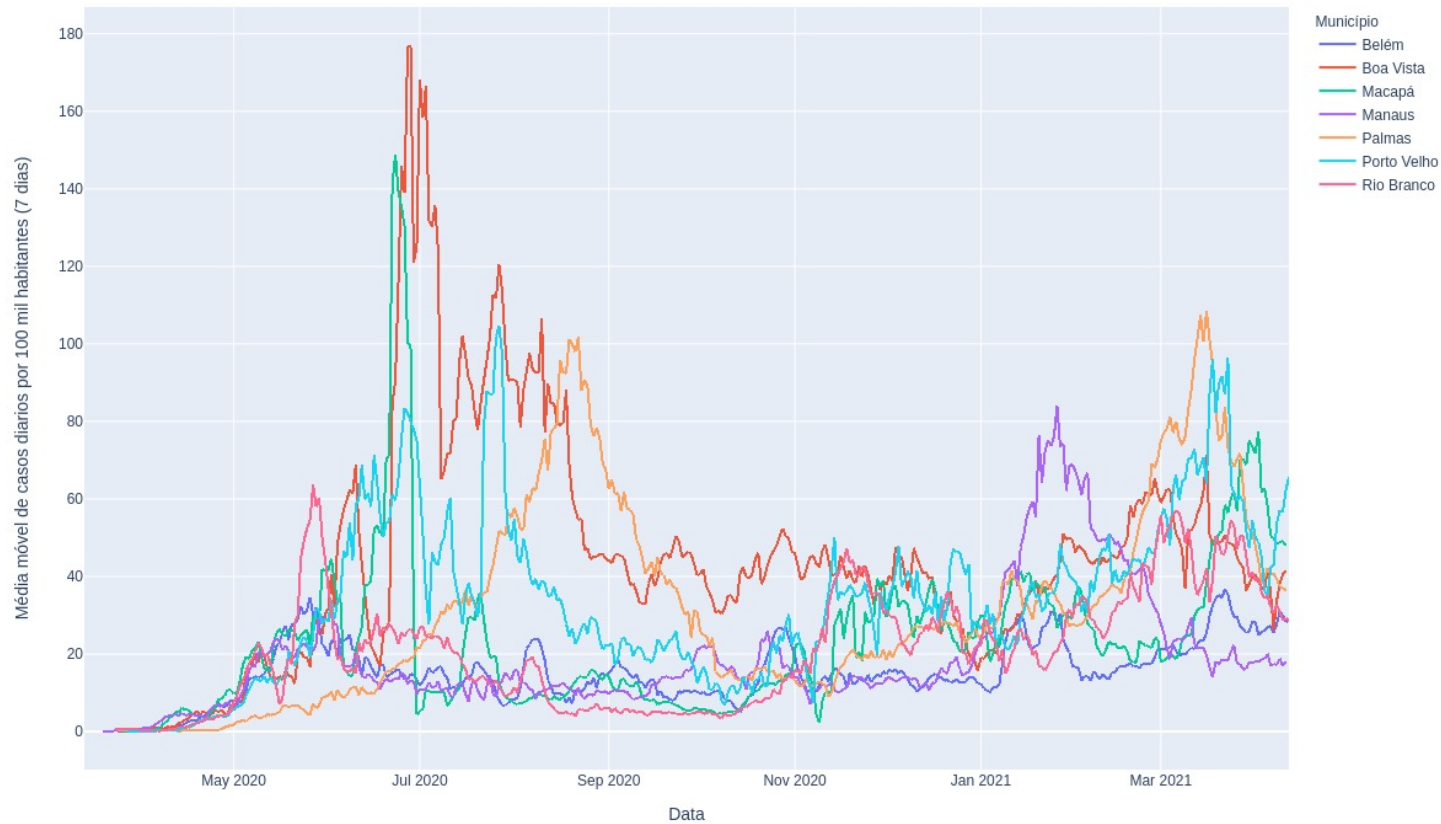
**A INDÚSTRIA NO COMBATE
À COVID-19.**

**VAMOS JUNTOS
SUPERAR
ESSA CRISE.**

A INDÚSTRIA NO COMBATE
À COVID-19.

Entre as capitais, **Vitória e Porto Velho** apresentavam as maiores médias móveis de **casos** confirmados diariamente – respectivamente, 67,4 e 65,5 por 100 mil habitantes, em 12 de abril.

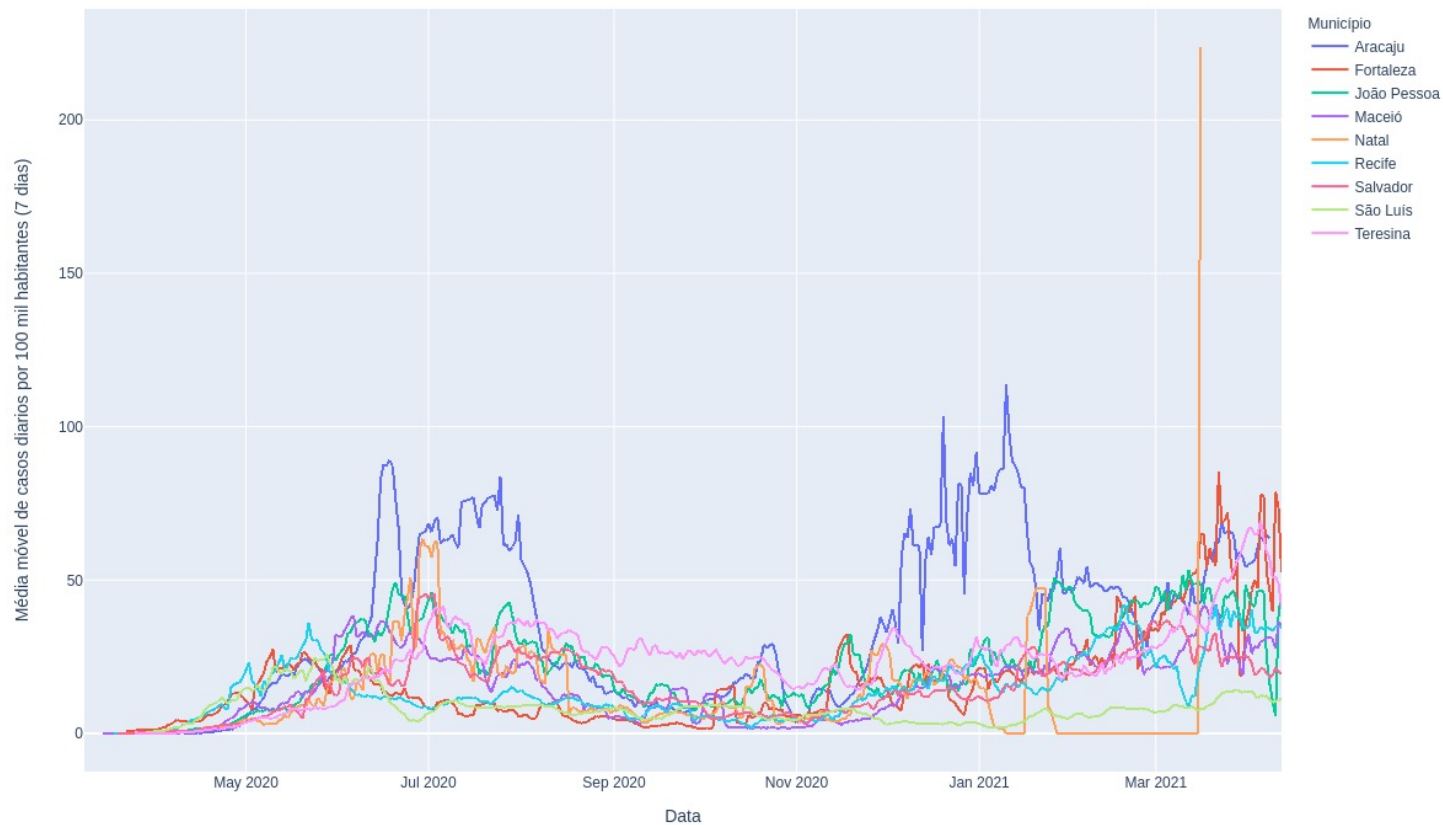
Média móvel de casos diários por 100 mil habitantes nas capitais - Região Norte (até 12/04/2021)



**VAMOS JUNTOS
SUPERAR
ESSA CRISE.**

**A INDÚSTRIA NO COMBATE
À COVID-19.**

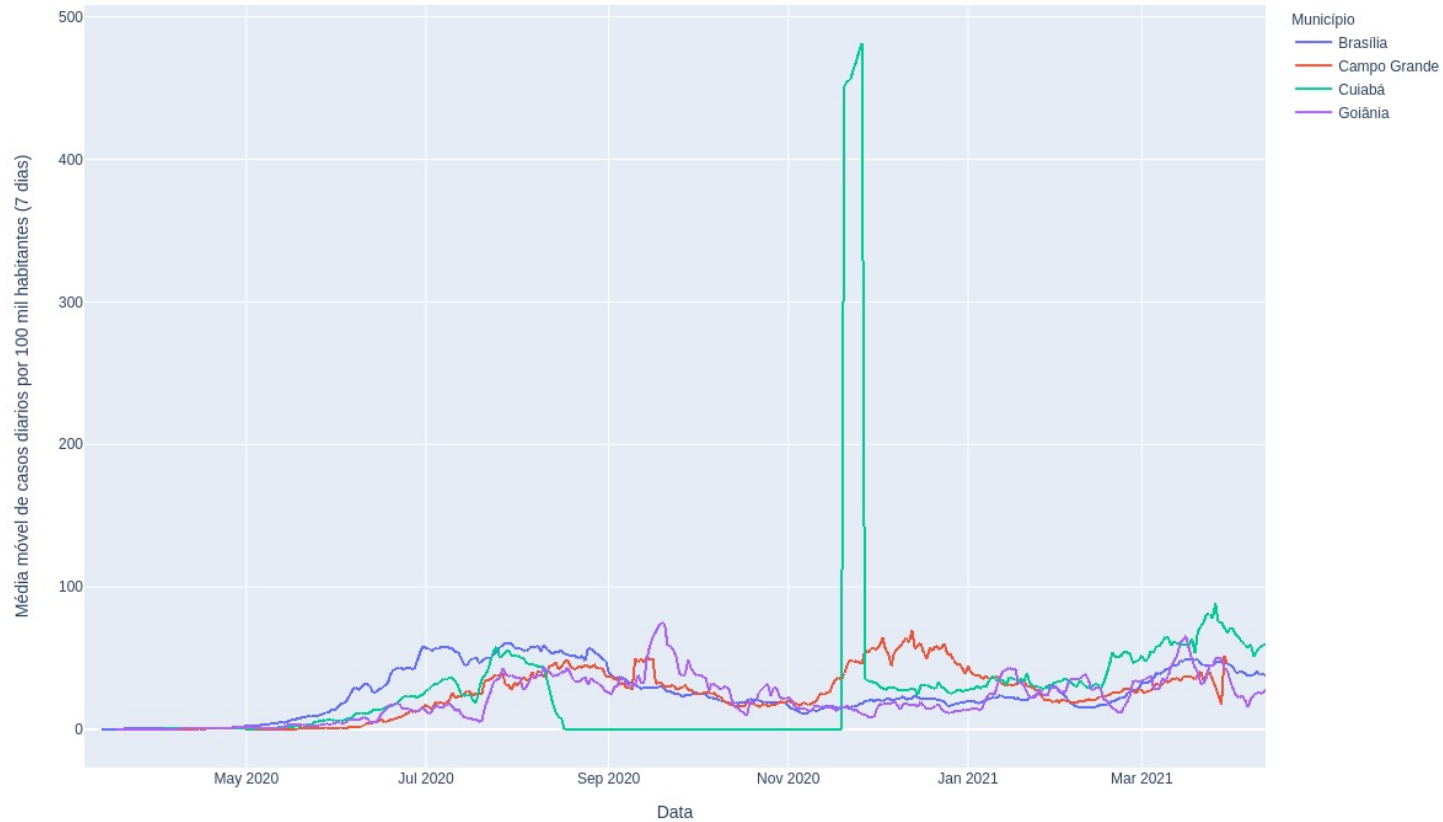
Média móvel de casos diários por 100 mil habitantes nas capitais - Região Nordeste (até 12/04/2021)



**VAMOS JUNTOS
SUPERAR
ESSA CRISE.**

**A INDÚSTRIA NO COMBATE
À COVID-19.**

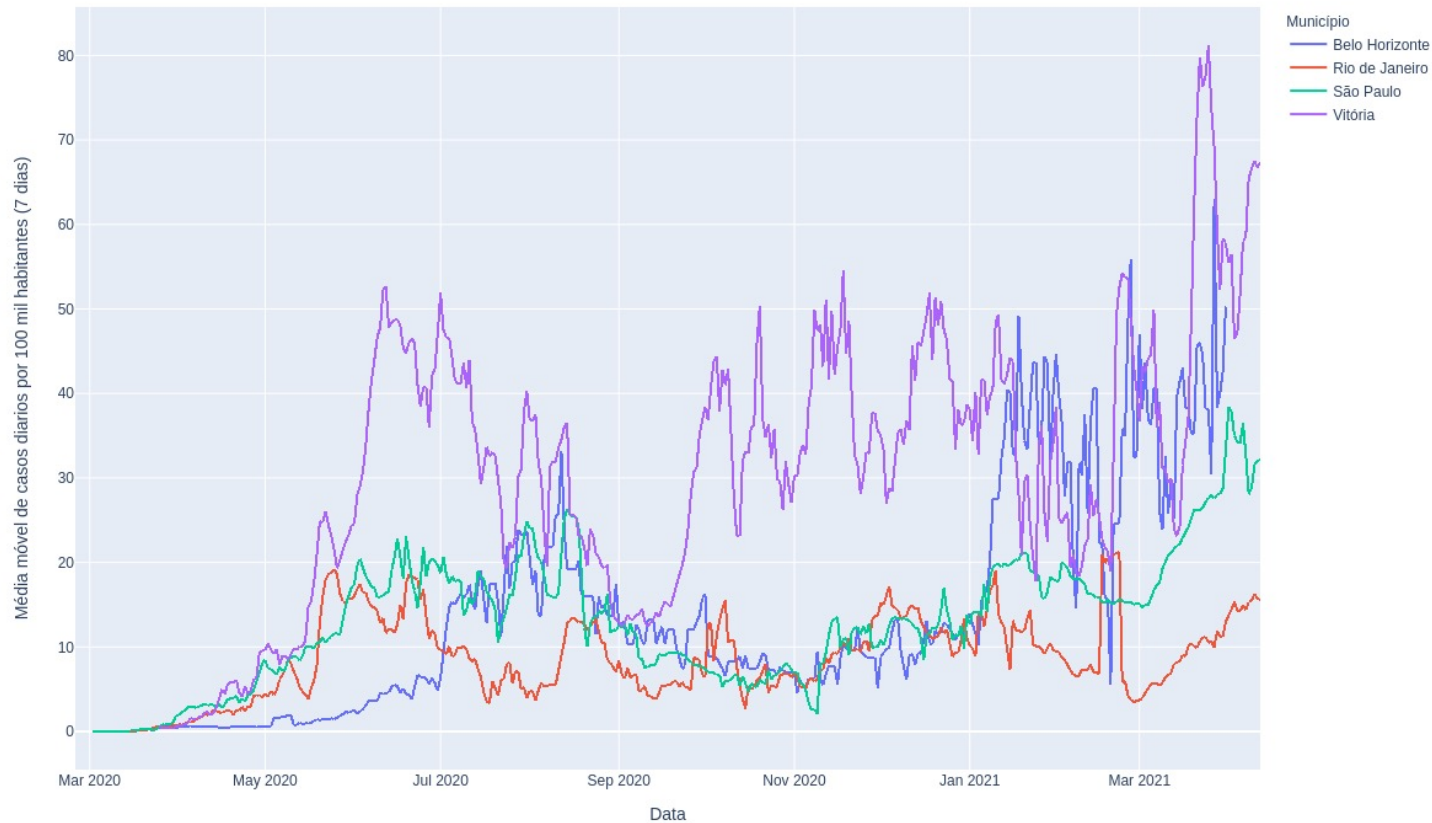
Média móvel de casos diários por 100 mil habitantes nas capitais - Região Centro-Oeste (até 12/04/2021)



**VAMOS JUNTOS
SUPERAR
ESSA CRISE.**

**A INDÚSTRIA NO COMBATE
À COVID-19.**

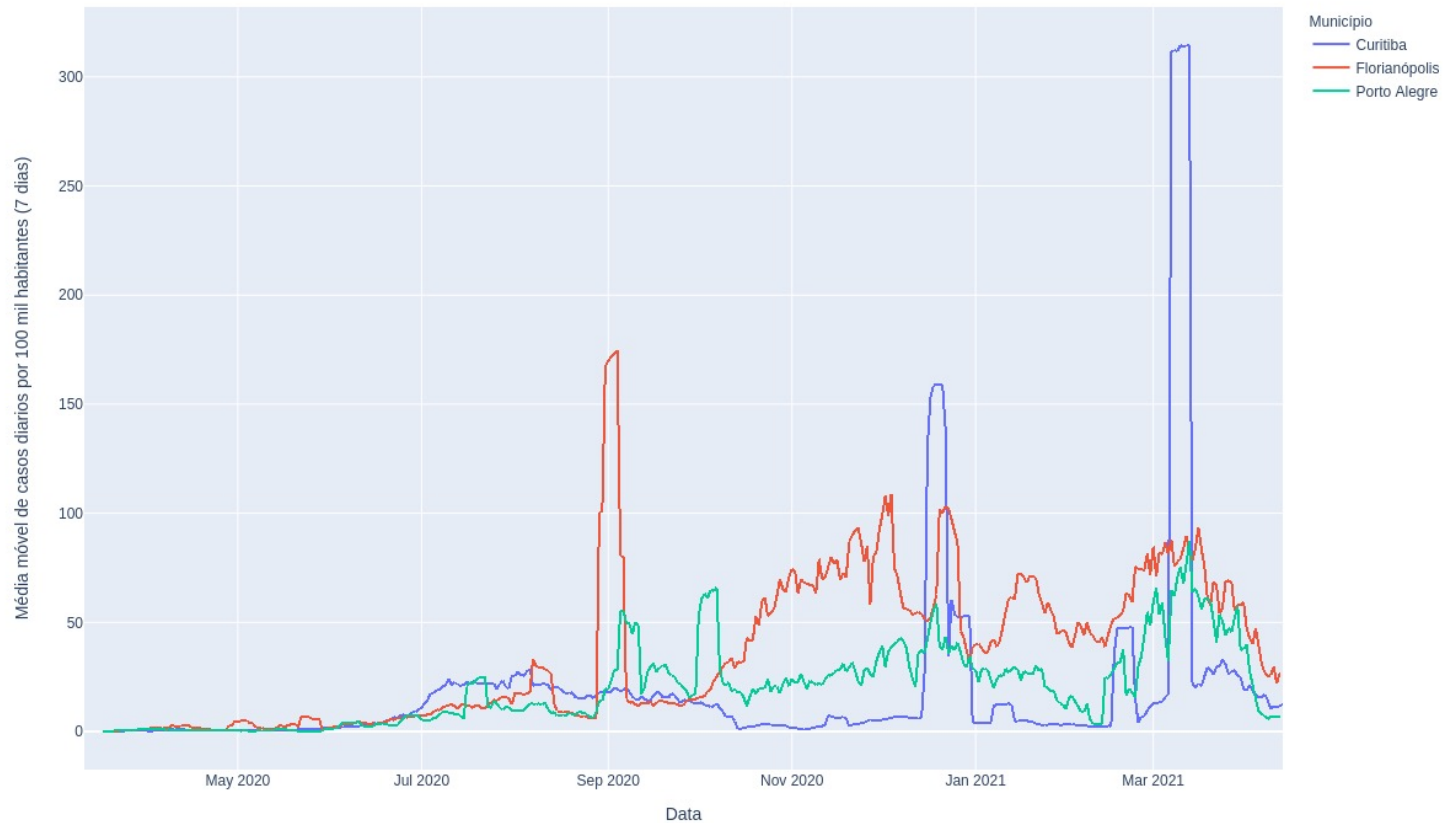
Média móvel de casos diários por 100 mil habitantes nas capitais - Região Sudeste (até 12/04/2021)



**VAMOS JUNTOS
SUPERAR
ESSA CRISE.**

**A INDÚSTRIA NO COMBATE
À COVID-19.**

Média móvel de casos diários por 100 mil habitantes nas capitais - Região Sul (até 13/04/2021)

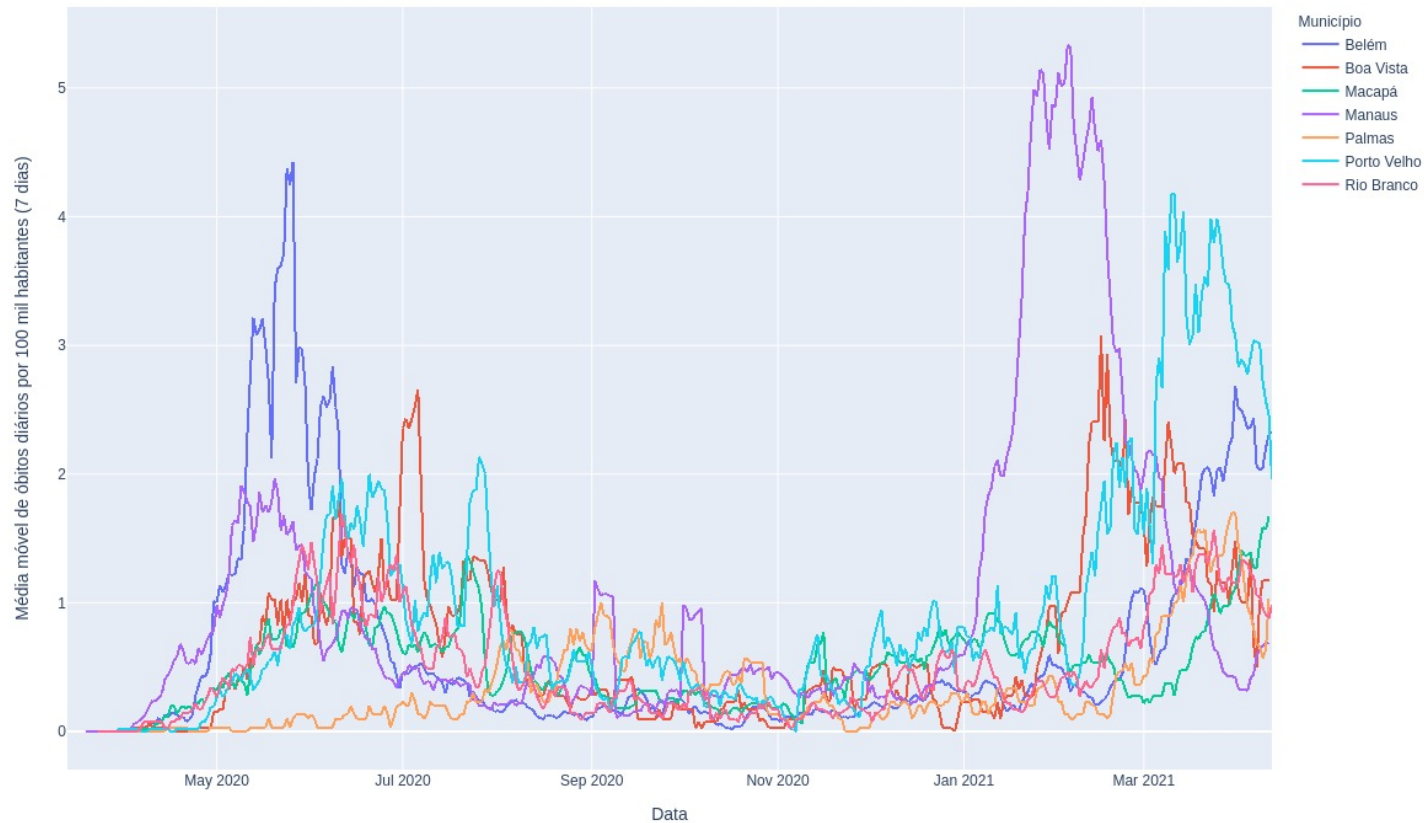


**VAMOS JUNTOS
SUPERAR
ESSA CRISE.**

**A INDÚSTRIA NO COMBATE
À COVID-19.**

Em número de óbitos, as maiores médias móveis entre as capitais foram registradas em **Curitiba (3,5 óbitos diários por 100 mil habitantes)** e em **Cuiabá (3,1 óbitos diários por 100 mil habitantes)**.

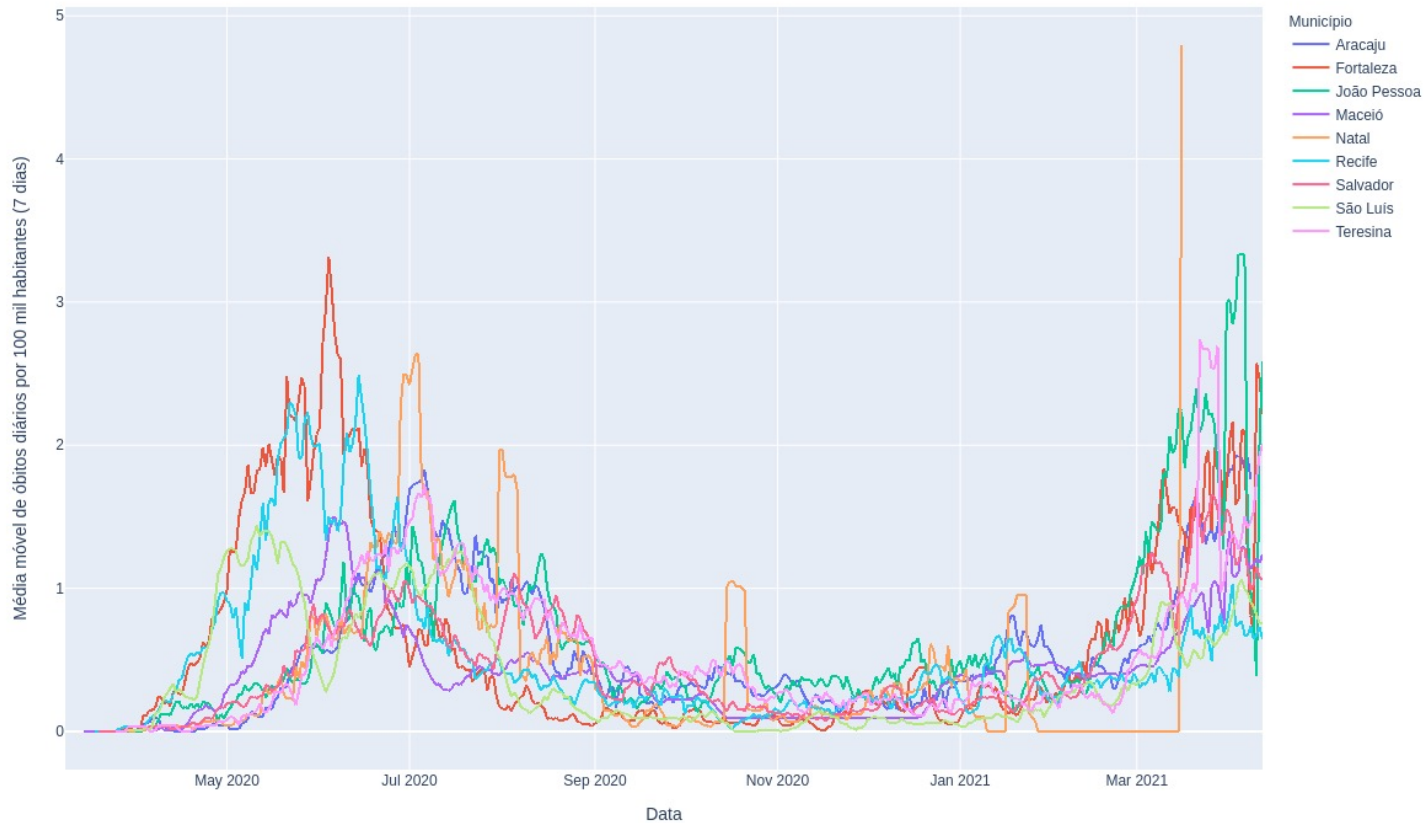
Média móvel de óbitos diários por 100 mil habitantes nas capitais - Região Norte (até 12/04/2021)



**VAMOS JUNTOS
SUPERAR
ESSA CRISE.**

**A INDÚSTRIA NO COMBATE
À COVID-19.**

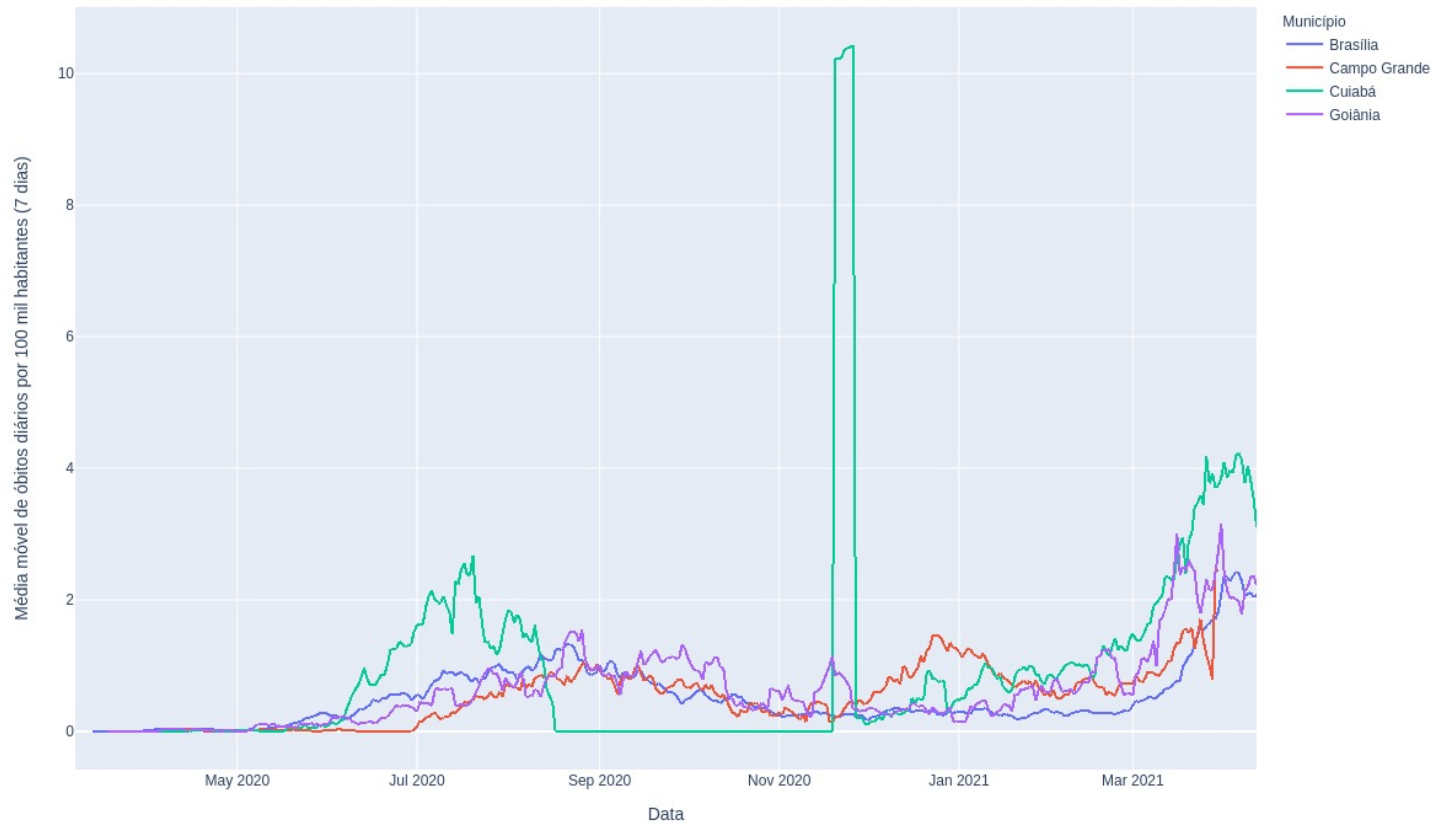
Média móvel de óbitos diários por 100 mil habitantes nas capitais - Região Nordeste (até 12/04/2021)



**VAMOS JUNTOS
SUPERAR
ESSA CRISE.**

**A INDÚSTRIA NO COMBATE
À COVID-19.**

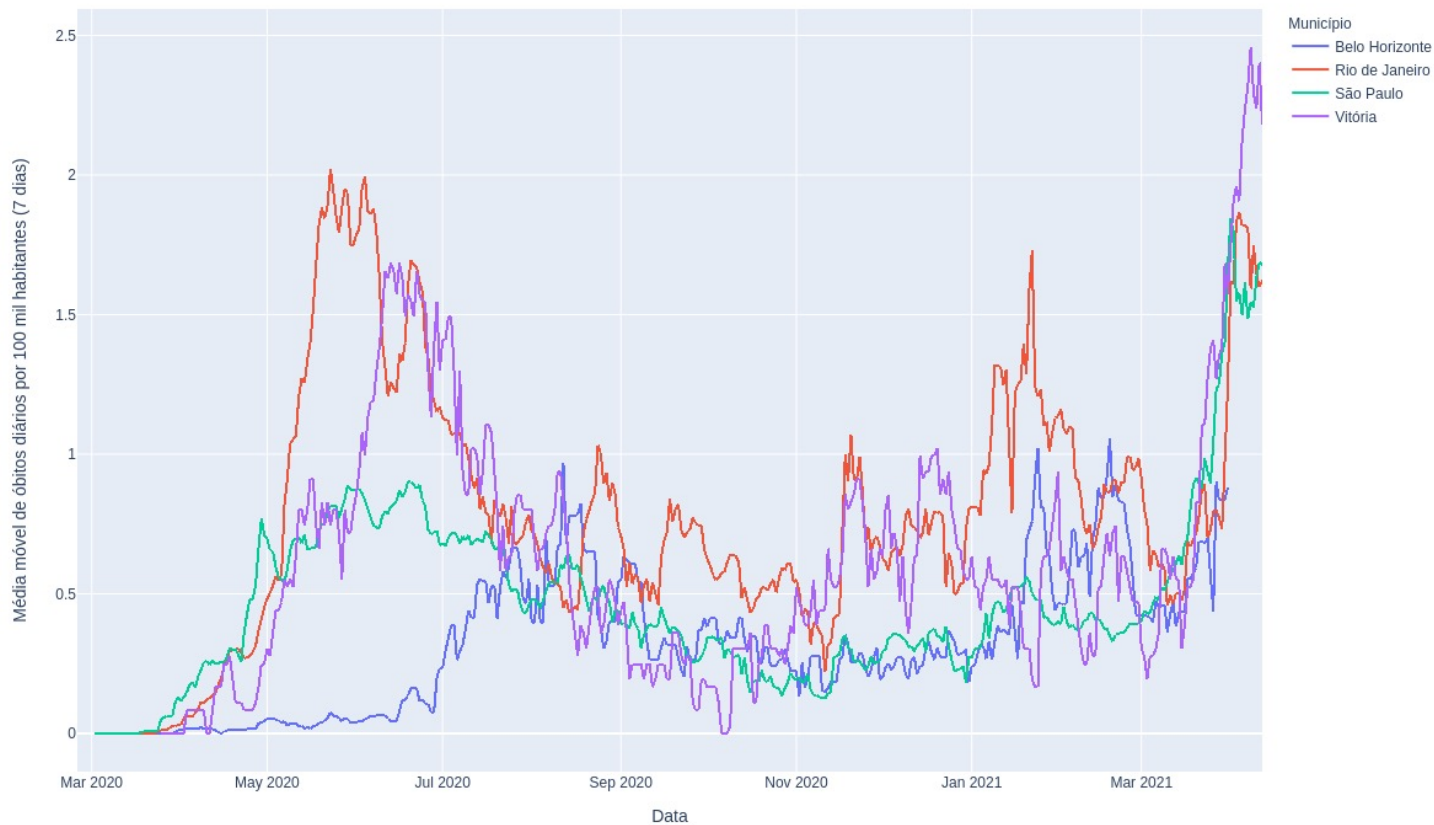
Média móvel de óbitos diários por 100 mil habitantes nas capitais - Região Centro-Oeste (até 12/04/2021)



**VAMOS JUNTOS
SUPERAR
ESSA CRISE.**

**A INDÚSTRIA NO COMBATE
À COVID-19.**

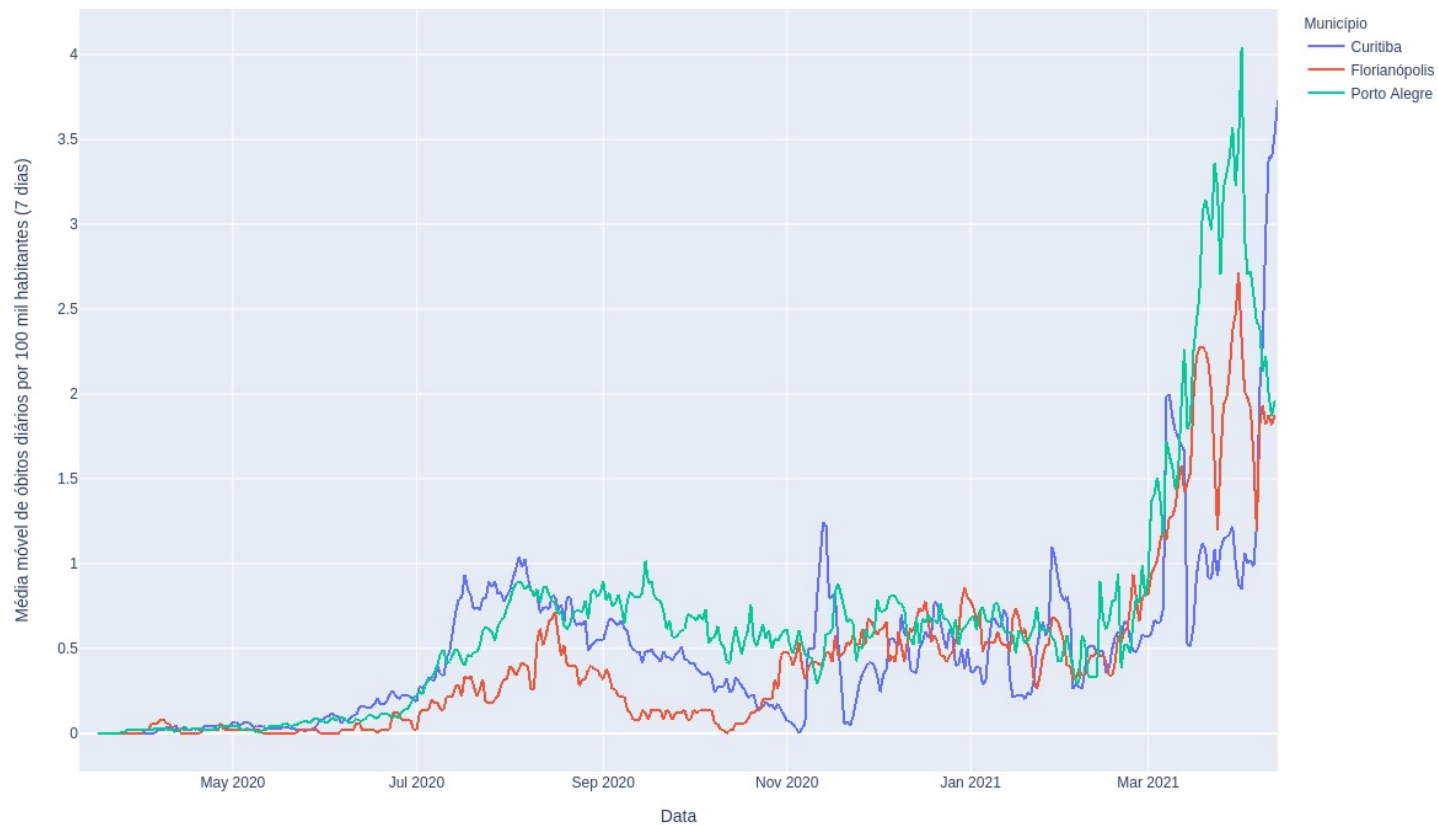
Média móvel de óbitos diários por 100 mil habitantes nas capitais - Região Sudeste (até 12/04/2021)



**VAMOS JUNTOS
SUPERAR
ESSA CRISE.**

**A INDÚSTRIA NO COMBATE
À COVID-19.**

Média móvel de óbitos diários por 100 mil habitantes nas capitais - Região Sul (até 13/04/2021)



**VAMOS JUNTOS
SUPERAR
ESSA CRISE.**

**A INDÚSTRIA NO COMBATE
À COVID-19.**

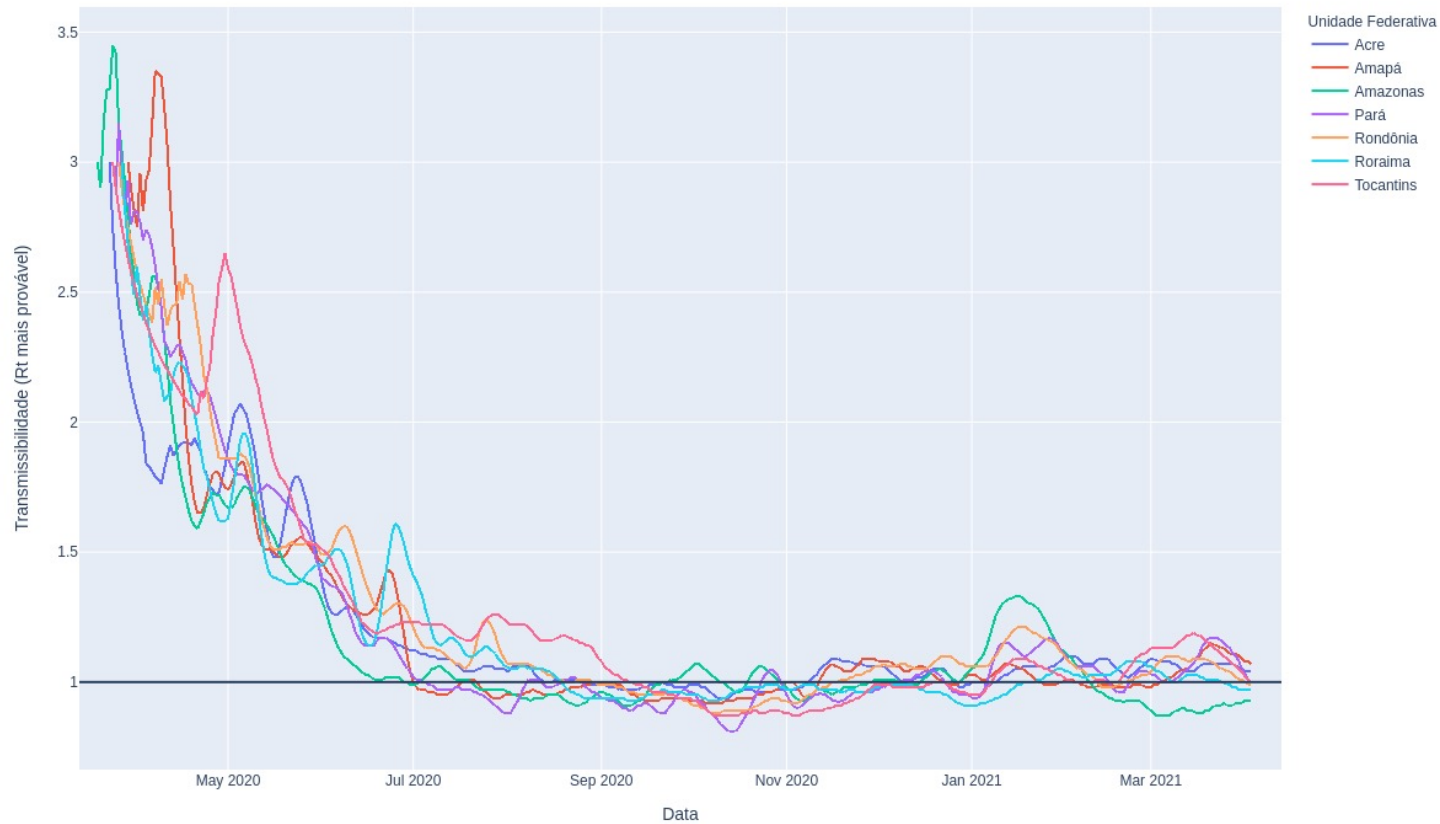
Segundo a última estimativa de transmissibilidade disponível (03/4), o maior número de pessoas contaminadas por cada indivíduo doente - R_t estimado (mais provável) – era verificado **no Ceará (1,11) e no Espírito Santo (1,10)**.

**VAMOS JUNTOS
SUPERAR
ESSA CRISE.**

A INDÚSTRIA NO COMBATE
À COVID-19.

Apenas nove das 27 UFs possuíam R_t estimado (mais provável) abaixo de 1,0: Amazonas, Bahia, Goiás, Paraná, Rio Grande do Norte, Rio Grande do Sul, Rondônia, Roraima e Santa Catarina.

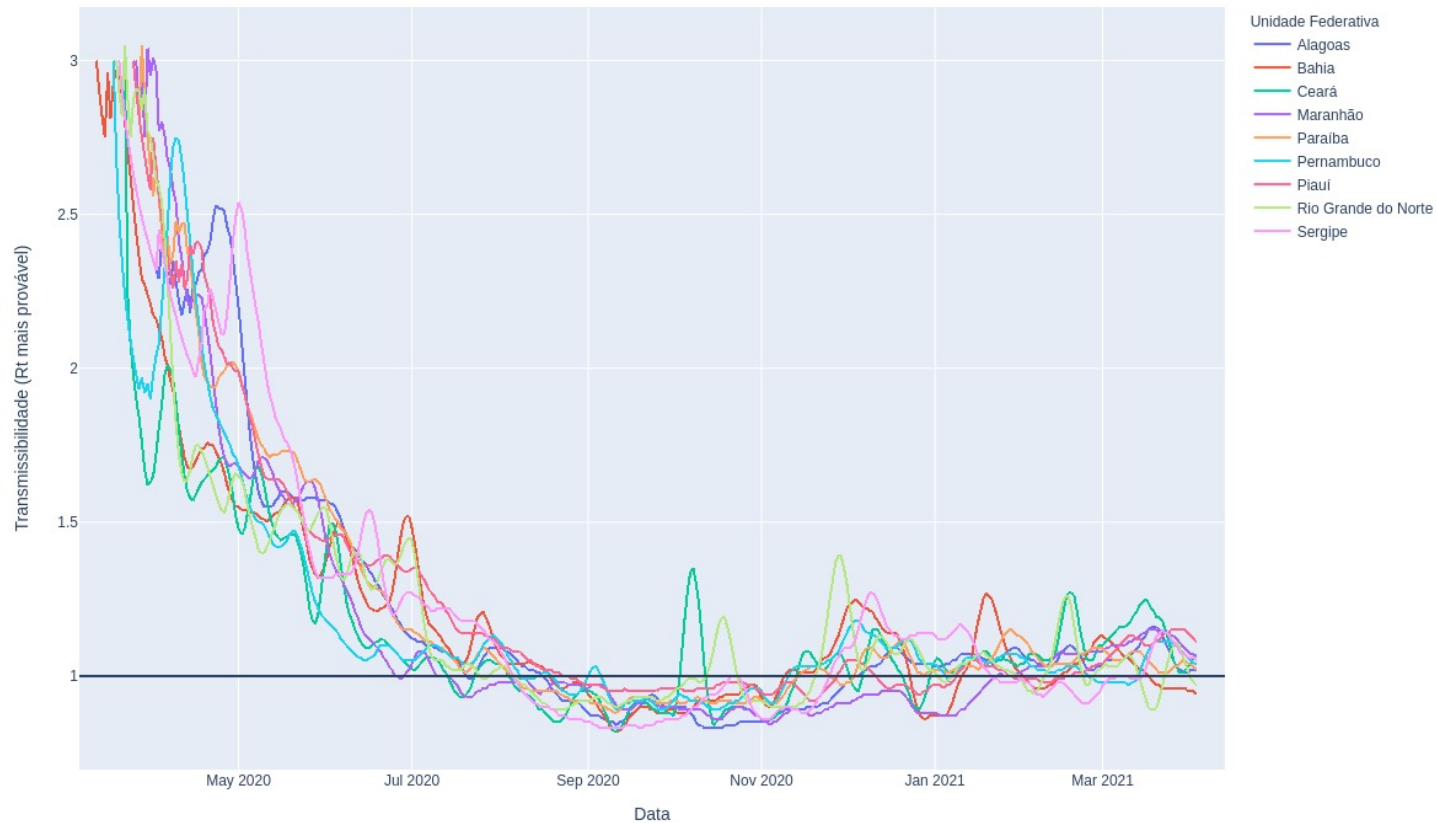
Transmissibilidade (Rt mais provável) nas unidades federativas - Região Norte (até 03/04/2021)



**VAMOS JUNTOS
SUPERAR
ESSA CRISE.**

**A INDÚSTRIA NO COMBATE
À COVID-19.**

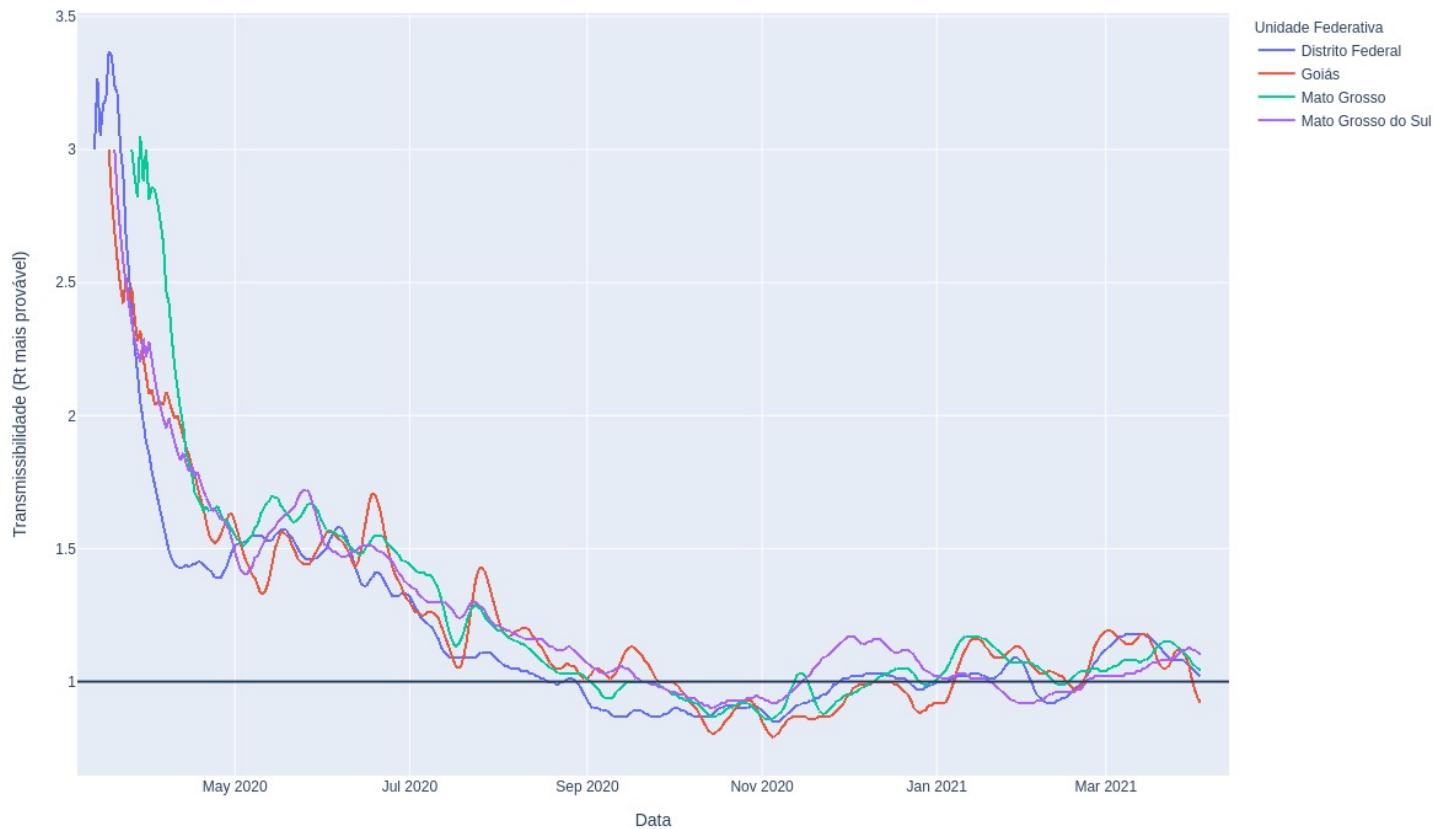
Transmissibilidade (Rt mais provável) nas unidades federativas - Região Nordeste (até 03/04/2021)



**VAMOS JUNTOS
SUPERAR
ESSA CRISE.**

**A INDÚSTRIA NO COMBATE
À COVID-19.**

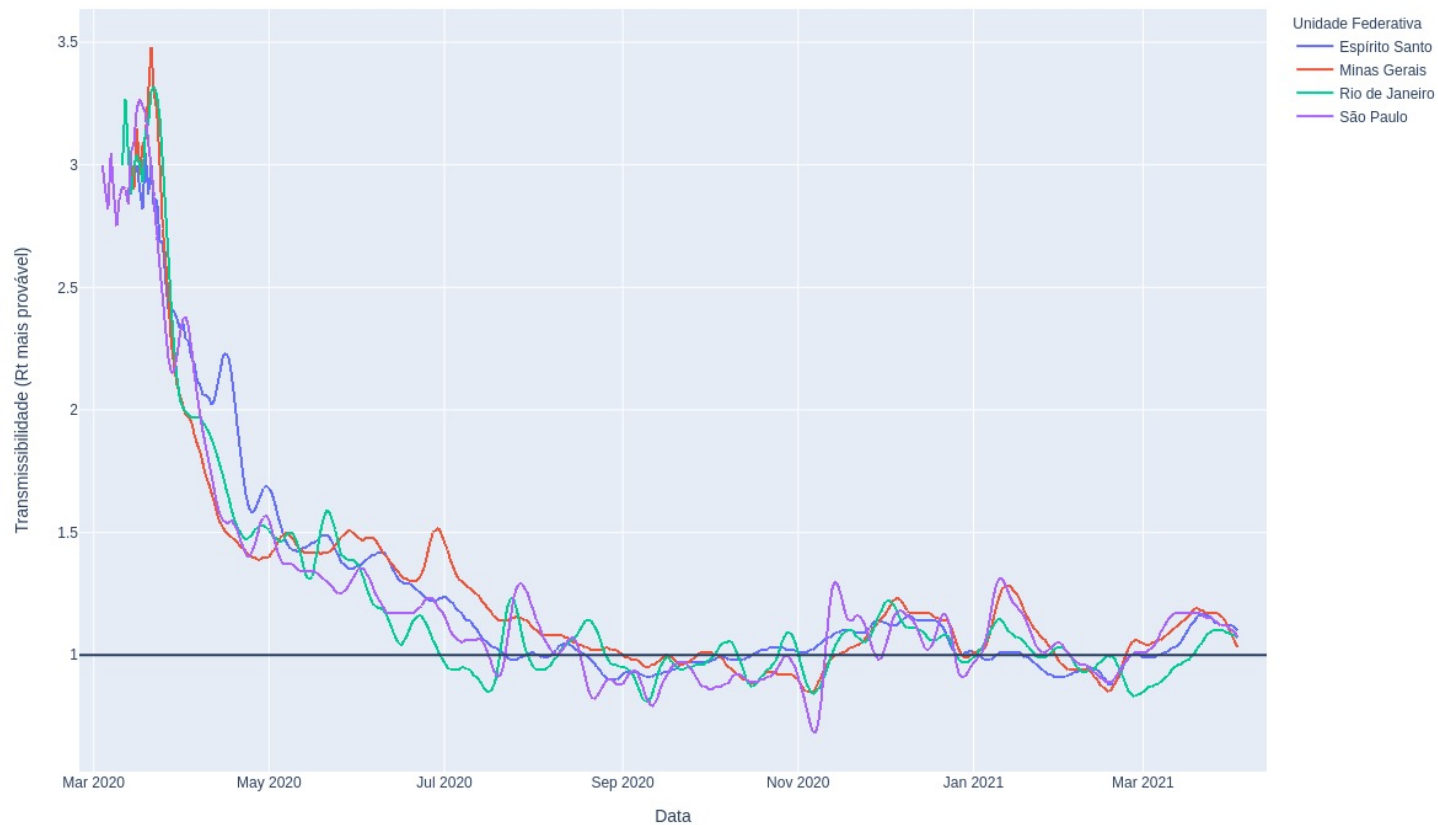
Transmissibilidade (Rt mais provável) nas unidades federativas - Região Centro-Oeste (até 03/04/2021)



**VAMOS JUNTOS
SUPERAR
ESSA CRISE.**

**A INDÚSTRIA NO COMBATE
À COVID-19.**

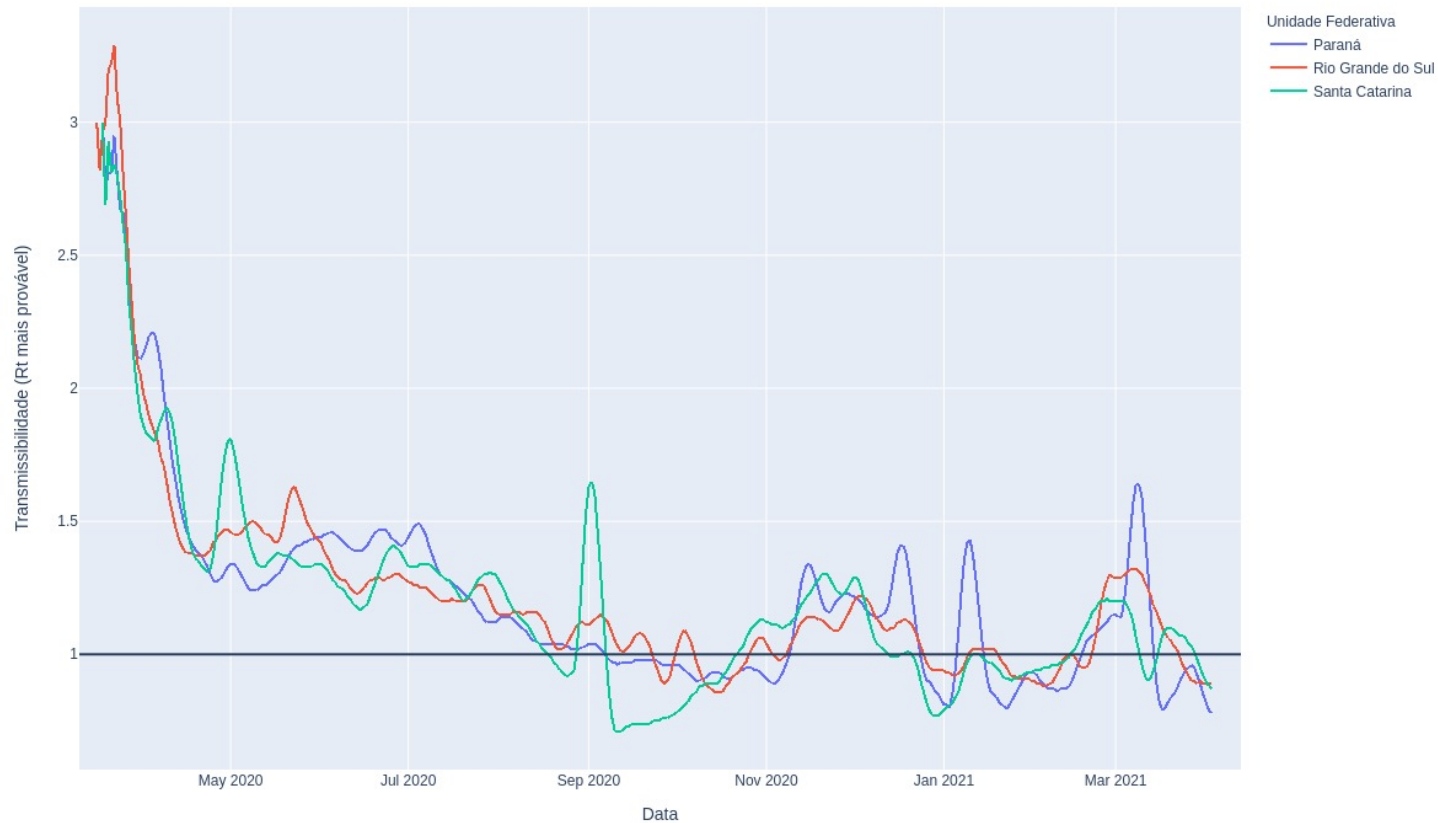
Transmissibilidade (Rt mais provável) nas unidades federativas - Região Sudeste (até 03/04/2021)



**VAMOS JUNTOS
SUPERAR
ESSA CRISE.**

**A INDÚSTRIA NO COMBATE
À COVID-19.**

Transmissibilidade (Rt mais provável) nas unidades federativas - Região Sul (até 03/04/2021)



**VAMOS JUNTOS
SUPERAR
ESSA CRISE.**

**A INDÚSTRIA NO COMBATE
À COVID-19.**

**VAMOS JUNTOS
SUPERAR
ESSA CRISE.**

**A INDÚSTRIA NO COMBATE
À COVID-19.**

IEL

Instituto Euvaldo Lodi
PELO FUTURO DA INDÚSTRIA

SENAI

Serviço Nacional de Aprendizagem Industrial
PELO FUTURO DO TRABALHO

SESI

Serviço Social da Indústria
PELO FUTURO DO TRABALHO

CNI

Confederação Nacional da Indústria
PELO FUTURO DA INDÚSTRIA